

# TEINTES STRATIFIES & MELAMINES



**Chêne Lorenzo  
CL**



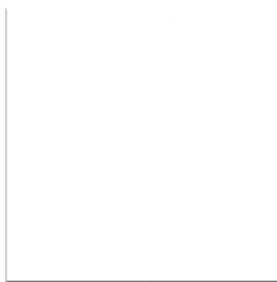
**Acacia  
AR**



**Hêtre Vicenza  
HV**



**Pin Cascina  
PC**



**Blanc  
BC**



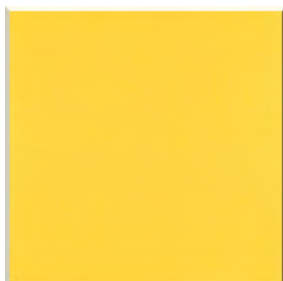
**Noyer Carini  
NC**



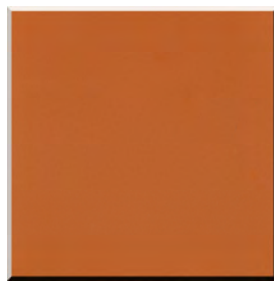
**Rouge cerise  
RR**



**Bleu cosmique  
BO**



**Jaune tournesol  
JL**



**Orange de sienne  
OS**



**Niagara  
NI**



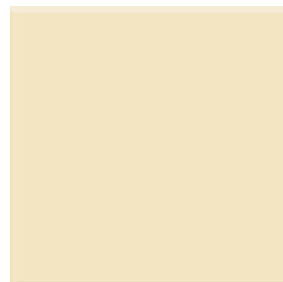
**Vert kiwi  
VK**



**Gris cubanite  
GC**



**Textile gris  
TG**



**Seringa  
SE**

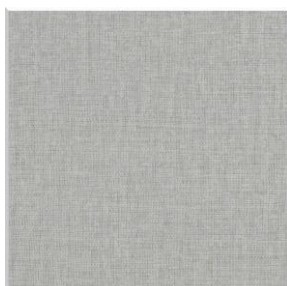


**Chromix argent  
CA**

**TEINTES MELAMINES  
CHANTS SOUPLES  
EP 25mm**



**Seringa  
SE**



**Textile gris  
TG**



**Hêtre Vicenza  
HV**

# TEINTES EPOXY



**Blanc coton\***  
**BG**



**Muscade\***  
**MU**



**Marron brun givré\***  
**MG**



**Piment\***  
**PI**



**Gris argile\***  
**GA**



**Gris argent**  
**GT**



**Anthracite janvier\***  
**AJ**



**Gris martelé**  
**GM**



**Vert granny**  
**VY**



**Miel\***  
**MI**



**Orange ral 2004\***  
**OR**



**Cactus\***  
**CT**



**Bleu acapulco\***  
**BO**



**Violet purple**  
**VP**



**Réglisse\***  
**RE**

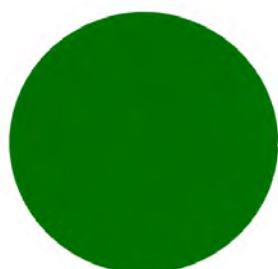


**Carbone\***  
**CA**



**Noir ral 9005\***  
**NR**

# TEINTES EPOXY



**Vert ral 6029\***  
**VE**



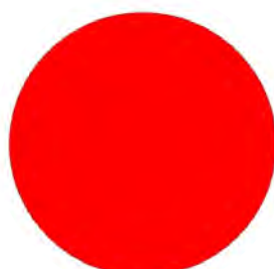
**Bleu turquoise ral 5018**  
**VU**



**Bleu ciel ral 5015**  
**BI**



**Rouge ral 3000**  
**RG**



**Rouge ral 3020**  
**RE**



**Jaune ral 1023**  
**JA**

*\*Qualité polyester Architecture, ALESTA Ap  
Grâce à leurs excellentes performances  
mécaniques ces peintures peuvent être utilisées  
sur supports métalliques pour architecture  
intérieure ou extérieure*